

Ленинградская область код 47

Филиал ГУП «ЛЕНОБЛИНВЕНТАРИЗАЦИЯ»
Кировское БТИ

КОПИЯ

ТЕХНИЧЕСКИЙ ПАСПОРТ

на Здание котельной

назначение нежилое

использование производственное

адрес объекта Ленинградская область
или Кировский район
местоположение Кировское ГП
пос. Молодцово
ул.Центральная
дом № 66

Составлен по состоянию на 28 сентября 2010г.

Реестровый номер

Кадастровый (условный) номер

Инвентарный номер

6263

Форма технического паспорта
утверждена приказом начальника
ГУ «Леноблинвентаризация»
от 15.07.2002 г. № 27

I. Сведения о принадлежности

Дата регистрации	Фамилия, имя и отчество. Наименование организации	Документы, устанавливающие право собственности	Долевое участие

II. Учет запрещений и арестов

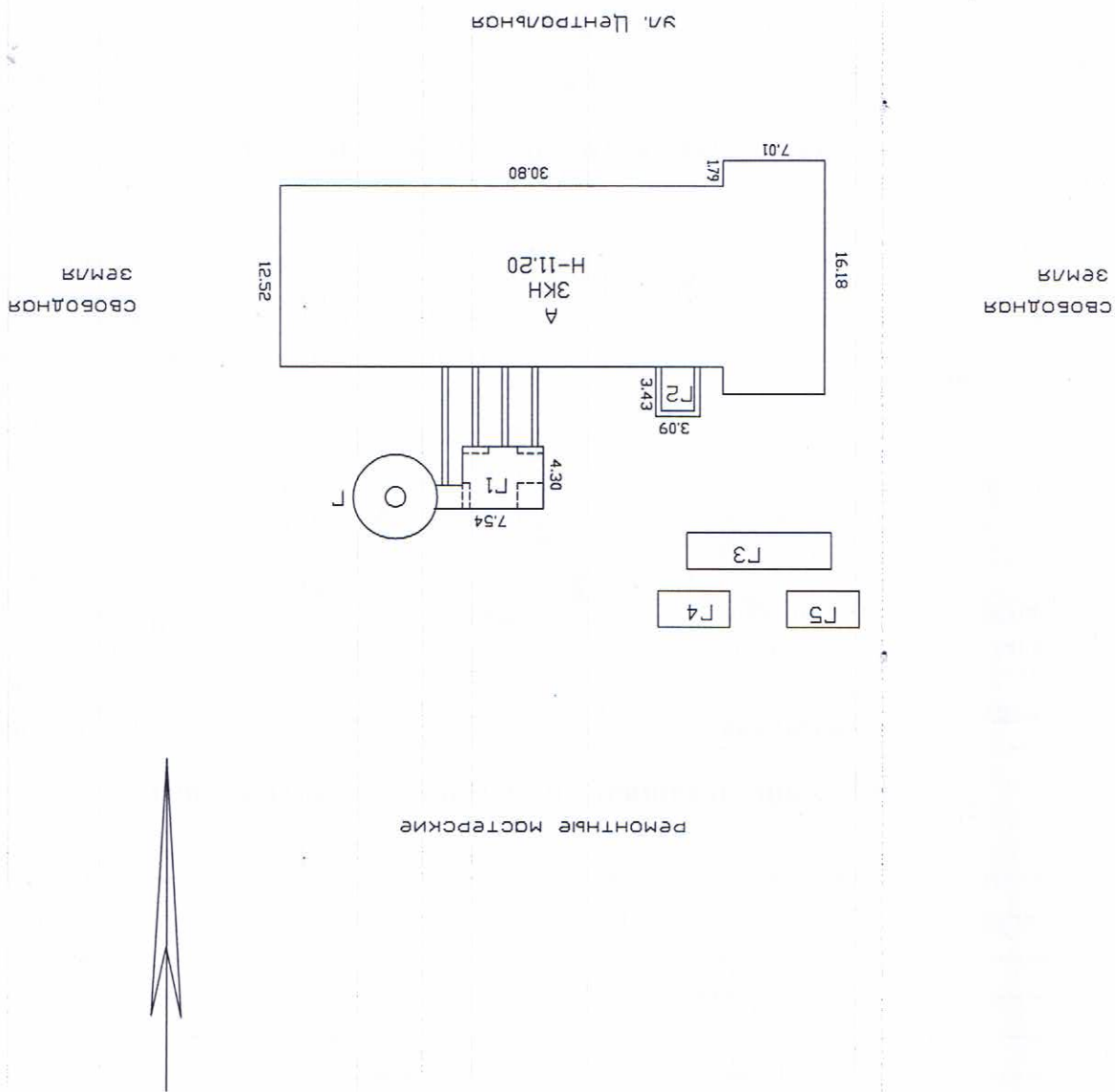
НАЛОЖЕНО	СНЯТО

III. Общие сведения

- | | |
|---|---|
| <p>1. Серия, тип проекта <u> </u>.</p> <p>2. Число этажей:
надземных: <u>3</u>.
подземных: <u>1 (подвал)</u>.</p> <p>3. Площадь застройки, кв.м <u>499,0</u>.</p> <p>4. Объем здания, куб.м <u>5783</u>.</p> <p>5. Общая площадь, кв.м <u>1023,9</u>.</p> <p>6. Площадь, кв.м <u>1023,9</u>.</p> <p>7. Основная площадь, кв.м <u>695,0</u>.</p> <p>8. Площадь балконов
лоджий и террас, кв.м <u> </u>.</p> <p>9. Число лестниц <u> </u>.</p> <p>10. Уборочная площадь
лестничных клеток, кв.м <u> </u>.</p> | <p>11. Площадь квартир*, кв.м <u> </u>.</p> <p>12. Год постройки <u> </u>.</p> <p>13. Год последнего капремонта <u>1995</u>.</p> <p>14. Стоимость восстановительная
в ценах 1969г., руб. <u>63035</u>.</p> <p>15. Стоимость действительная
в ценах 1969г., руб. <u>41603</u>.</p> <p>16. Балансовая стоимость, руб. <u> </u>.</p> <p>17. Физический износ, % <u>34</u>.</p> <p>18. Эксплуатационная организация</p> |
|---|---|

* соответствует определению общей площади жилых помещений, используемому в Жилищном Кодексе РФ (статья 15 пункт 5)

РФ	47	Филиал ГУП "Леноблиинвентаризация" Кировское БТИ	инв. № 6263
лист №	План земельного участка расположенного по адресу: пос. Молодцово, ул. Центральная, д. № 66		
Дата	ФИО		
28.09.10	Исполнитель	Калинина Н.А.	Подпись
	Проверил	Чиркова Т.И.	



IV. Общая стоимость в ценах текущего года, руб

Основные строения		Служебные постройки		Сооружения		ВСЕГО	
Восстано вительная	Действит ельная	Восстано вительная	Действит ельная	Восстано вительная	Действит ельная	Восстано вительная	Действит ельная

V. Уборочная площадь земельного участка, кв.м

Дворовая территория								Уличный тротуар				Арочные проезды		
Всего	в том числе							Всего	в том числе			Всего	в том числе	
	асфальт. покрытие		прочие замощения	площадь оборудов		грунт	зеленые насаждения		асфальт	зеленые насаждения	грунт		асфальт	прочие покрытия
	проезд	тротуар		детские	спортивн.									
1	2	3	4	5	6	7	8	9	10	11	12	13	14	15

VI. Благоустройство площади строения*

	Площадь, кв.м										Количество		
	Электро- освещение	Водопровод	Канализация	Отопление		Горячее водоснабжение	Ванны и души	Газоснабжение	Напольные электроплиты	Телефон	Лифтов		мусоропроводов
				центральное	печное						грузо- пассажирских	пассажирских	
1	2	3	4	5	6	7	8	9	10	11	12	13	14
Всего	1023,9	1023,9	1023,9	1023,9		1023,9		1023,9		1023,9			

* Разделы VII (Распределение площади квартир жилого здания по числу комнат), VIII (Распределение площади квартир жилого здания с учетом архитектурно – планировочных особенностей), IX (Распределение площади нежилых помещений), XVI (Подсчет стоимости 1 кв.м площади квартиры) для нежилых строений, не имеющих в своем составе жилых помещений, не заполняются.

Х. Экспликация к поэтажному плану дома (здания)

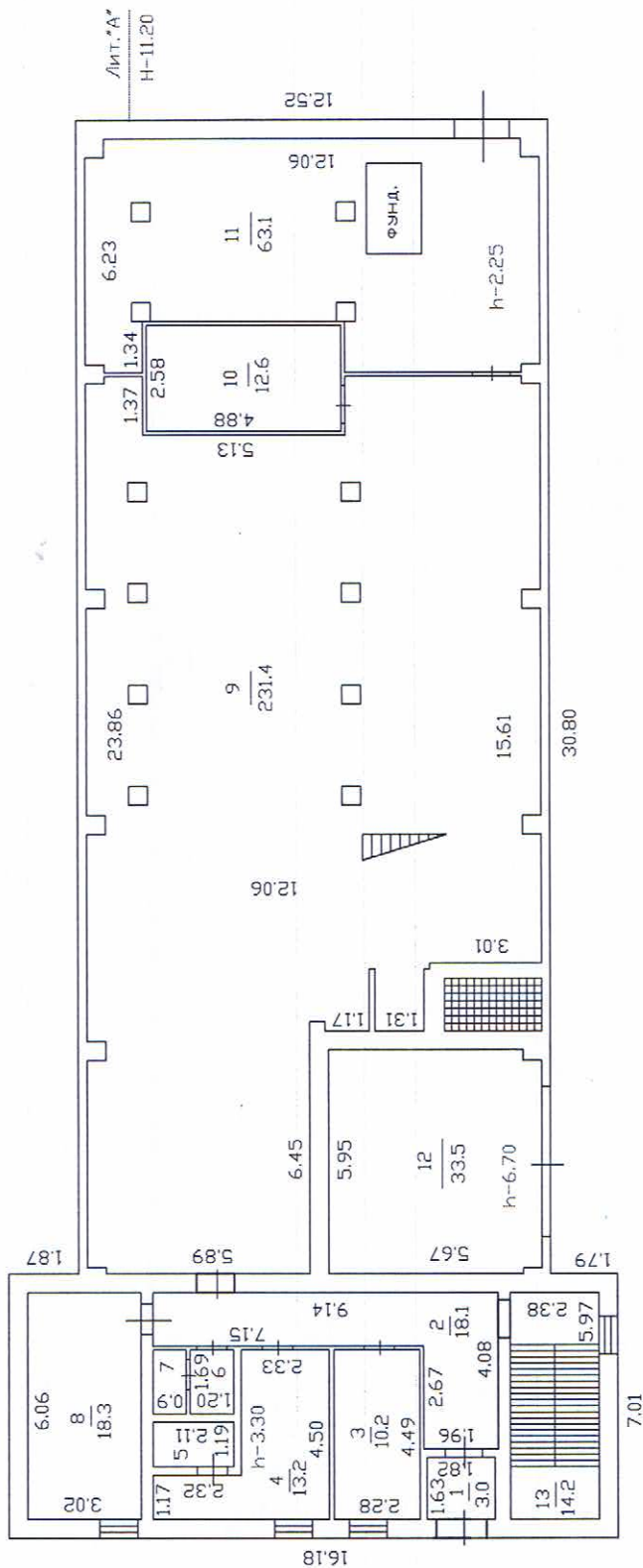
Литера	Этаж	Номер помещения, квартиры	Номер по плану	Назначение частей помещения	Формула подсчета площадей по внутреннему обмеру	Общая площадь, кв.м	в том числе			Высота помещения по внутр. обмеру, м	Самовол. переоборудов. площадь, кв.м	Примечание
							площадь, кв.м	из нее				
								основная, кв.м	вспомогательная, кв.м			
1	2	3	4	5	6	7	8	9	10	11	12	13
A1	под											
			1	коридор	2,19*1,86	4,1	4,1		4,1	3,00		
			2	кладовая	3,49*1,86	6,5	6,5		6,5			
			3	кладовая	2,75*5,81	16,0	16,0		16,0			
				Итого:		26,6	26,6		26,6			
A1	под											
			4	лестница	5,97*2,38	14,2	14,2		14,2			
				Итого:		14,2	14,2		14,2			
				Итого по под этажу		40,8	40,8		40,8			
A	1											
			1	тамбур	1,63*1,82	3,0	3,0		3,0	3,30		
			2	коридор	1,96*2,67+9,14*1,41	18,1	18,1		18,1			
			3	комната отдыха	4,49*2,28	10,2	10,2	10,2				
			4	склад	4,50*2,33+2,32*1,17	13,2	13,2	13,2				
			5	кладовая	1,19*2,11	2,5	2,5		2,5			
			6	кладовая	1,69*1,20	2,0	2,0		2,0			
			7	кладовая	0,9*1,69	1,5	1,5		1,5			
			8	мастерская	6,06*3,02	18,3	18,3	18,3				
			9	котельный зал	23,86*5,89+17,41*6,17-1,8*3,01-1,65*0,14*2-0,4*0,25-13*0,5*0,5-3*0,2*0,5-1,37*5,13	231,4	231,4	231,4		2,25		
			10	мастерская	2,58*4,88	12,6	12,6	12,6				
			11	водомерный узел	12,06*6,23-6*0,5*0,5-2*0,2*0,5-1,34*5,13-2,4*1,46	63,1	63,1	63,1				
			12	склад	5,95*5,67-2*0,2*0,5	33,5	33,5	33,5		6,70		
				Итого:		409,4	409,4	382,3	27,1			
A	1											
			13	лестница	5,97*2,38	14,2	14,2		14,2			
				Итого:		14,2	14,2		14,2			
				Итого по 1 этажу		423,6	423,6	382,3	41,3			
A	2											

Литера	Этаж	Номер помещения, квартиры	Номер по плану	Назначение частей помещения	Формула подсчета площадей по внутреннему обмеру	Общая площадь, кв.м	в том числе			Высота помещения по внутр. обмеру, м	Самовол. переоборудов. площадь, кв.м	Примечание
							площадь, кв.м	из нее				
								основная, кв.м	вспомогательная, кв.м			
1	2	3	4	5	6	7	8	9	10	11	12	13
			1	коридор	2,62*1,29	3,4	3,4		3,4	3,15		
			2	кабинет	4,58*2,62	12,0	12,0	12,0				
			3	раздевалка	5,96*3,18+3,26*1,2	22,9	22,9	22,9				
			4	преддушевая	1,17*1,8	2,1	2,1		2,1			
			5	душевая	1,93*1,84	3,6	3,6		3,6			
			6	туалет	1,93*1,19	2,3	2,3		2,3			
			7	санузел	1,19*1,23	1,5	1,5		1,5			
			8	раздевалка	5,96*3,02+3,28*1,2 5	22,1	22,1	22,1				
			9	операторская	2,41*2,36	5,7	5,7	5,7		2,23		
			10	площадка для обслужив. котлов	18,5*11,26- 0,93*2,8+1,0*2,52+ 0,1*2,41-4*0,5*0,5- 3,22*5,44-1,1*2,3	187,4	187,4	187,4		5,50		
				Итого:		263,0	263,0	250,1	12,9			
A	2											
			11	лестница	5,97*2,38	14,2	14,2		14,2			
				Итого:		14,2	14,2		14,2			
				Итого по 2 этажу		277,2	277,2	250,1	27,1			
A	3											
			1	коридор	1,30*6,66	8,7	8,7		8,7	4,00		
			2	мастерская	4,50*4,37	19,7	19,7	19,7				
			3	мастерская	4,54*2,19	9,9	9,9	9,9				
			4	щитовая	5,97*5,53	33,0	33,0	33,0				
			5	площадка	12,01*6,08-0,5*0,5- 0,2*0,5-0,3*0,5	72,5	72,5		72,5	3,05		
			6	коридор	11,90*5,94+18,31* 3,0-5*0,5*0,5- 0,2*0,5	124,3	124,3		124,3			
				Итого:		268,1	268,1	62,6	205,5			
A	3											
			7	лестница	5,97*2,38	14,2	14,2		14,2			
				Итого:		14,2	14,2		14,2			
				Итого по 3 этажу		282,3	282,3	62,6	219,7			
				ВСЕГО		1023,9	1023,9	695,0	328,9			
				В том числе	по литерам :							
A				строение		983,1	983,1	695,0	288,1			
A1				подвал		40,8	40,8		40,8			

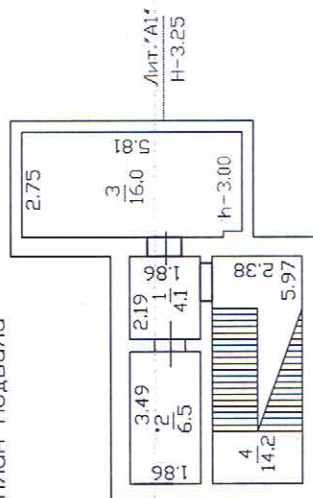
XI. Исчисление площадей и объемов строений, сооружений, расположенных на участке

Литера	Наименование строений и сооружений	Формула для подсчета площади по наружному обмеру	Площадь, кв.м	Высота, м	Объем, куб.м
1	2	3	4	5	6
А	Здание котельной	$7,01 \cdot 16,18 + 30,80 \cdot 12,52$	499,0	11,20	5589
А1	подвал	$7,01 \cdot 5,6 + 3,0 \cdot 6,40 + 0,5 \cdot 2,6$	59,8	3,25	194
		Итого	1556,8		
	Общее количество этажей	надземных - 3, подземных - 1			
Г	дымовая труба	$2,9 \cdot 2,9 \cdot 3,14$	26,4	30,00	
Г1	боров	$4,3 \cdot 5,6 + 2,06 \cdot 1,6$	27,4		
Г2	солевая яма	$3,09 \cdot 3,43$	10,6		
Г3	аккумуляторный бак				50
Г4	аккумуляторный бак				25
Г5	аккумуляторный бак				25

План 1 этажа



План подвала

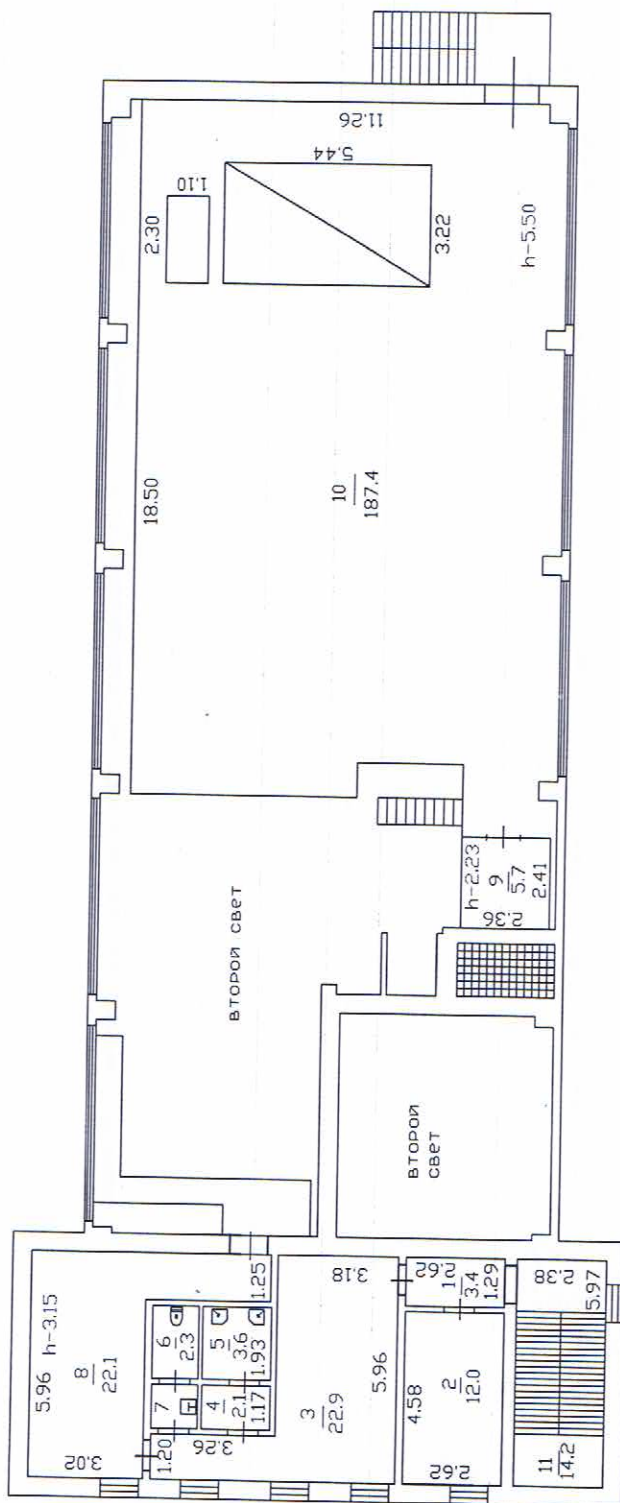


РФ	инв. №
47	6263
лист №	М
	1: 200
Дата	Подпись
28.09.10	Исполнитель
	Проверил
	Каплина Н.А.
	Чиркова Т.И.

филиал ГУП "Леноблинвентаризация"
Кировское БТИ

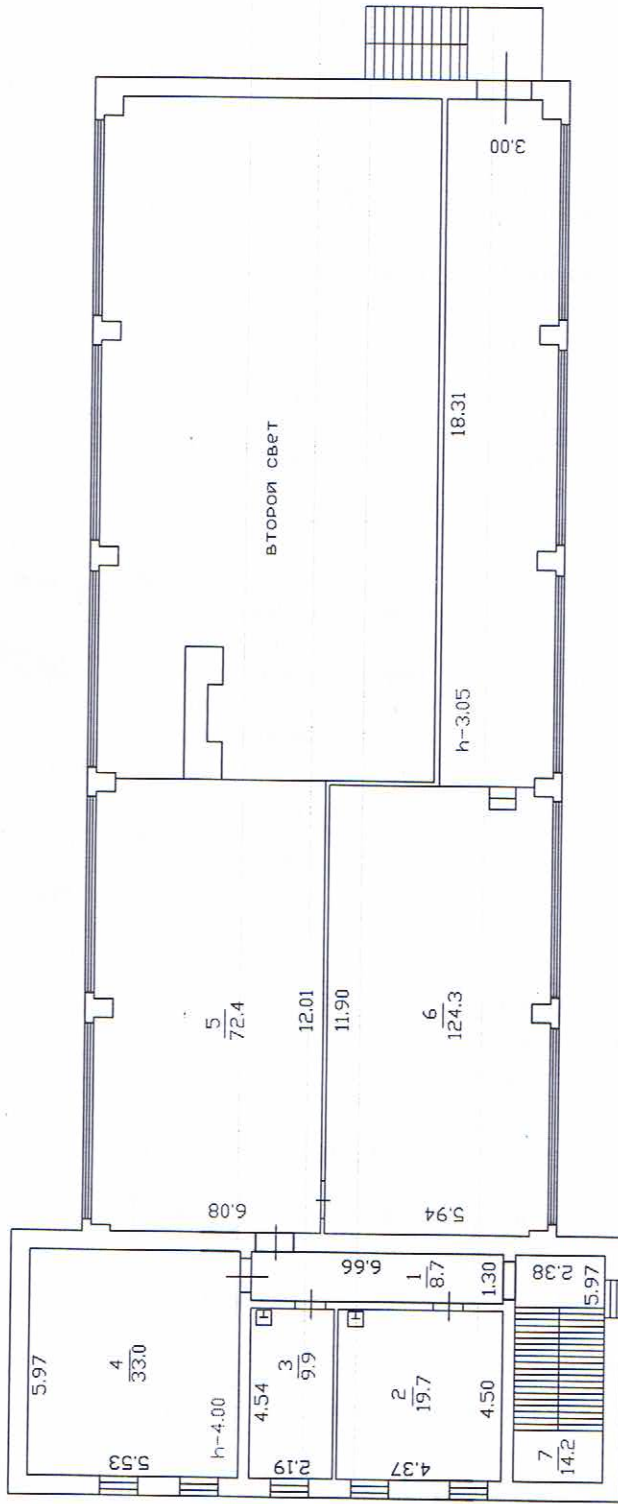
Потажный план на
здание котельной
расположенного по адресу:
пос. Молодцово,
ул. Центральная, д. № 66

ФЮО



РФ	инв.№ 6263
47	филиал ГУП "Леноблинвентаризация" Кировское БТИ
лист №	М 1:200
Дата	Полипись
28.09.10	ФИО
	Исполнитель
	Проверил
	Каплина Н.А. Чиркова Т.И.

План 3 этажа



РФ	инв.№
47	6263
лист №	М
	1: 200
Дата	Подпись
28.09.10	Исполнитель Калинина Н.А.
	Проверил Чиркова Т.И.

XII. Техническое описание строения или его основных частей и определение износа

ЗДАНИЕ КОТЕЛЬНОЙ С
ПОДВАЛОМ **ЛИТЕРА А-А1**
ГРУППА КАПИТАЛЬНОСТИ 1
ВИД ОТДЕЛКИ **простая**

ГОД ПОСТРОЙКИ
ЧИСЛО ЭТАЖЕЙ 3

СБОРНИК № 1
ТАБЛИЦА № 9г

№ п/п	Наименование конструктивных элементов	Описание элемента	Признаки износа	Удельн. вес по таблице	Ценностные коэффициенты	Удельн. вес после цк	Процент износа	Проц износа к строению
1	2	3	4	5	6	7	8	9
1	Фундамент	бетонный ленточный	отдельные трещины	9	1	9	35	3,15
2	Стены и перегородки	железобетонные панели, кирпичные в 2 кирп. кирпичные	трещины, сколы трещины, редкие сколы	24	1	24	35	8,4
3	Перекрытия	железобетонные	отдельные трещины	17	1	17	35	5,95
4	Кровля	мягкая рулонная	вздутие поверхности, трещины	10	1	10	35	3,5
5	Полы	бетонные, метлахская плитка	сколы и мелкие повреждения	6	1	6	35	2,1
6	Проемы а) окна	по два глухих переплета в проеме, окрашены, частично стеклоблоки	оконные переплеты разошлись	17	1	17	35	5,95
	б) двери	заводского изготовления, металлические, ворота деревянные, окрашены	мелкие поверхностные трещины					
7	Отделка наружная							
	и внутренняя	мокрая штукатурка, побелка, кафельная плитка	трещины, загрязнение	4	1	4	35	1,4
8	Сан и эл-тех. устр			12	1	12	30	3,6
	Центр. отопление	центральное	удовлетворительное					
	Водопровод	центральный	удовлетворительное					
	Гор. водоснабжен	центральное	удовлетворительное					
	Газоснабжение	сетевое	удовлетворительное					
	Канализация	местная	удовлетворительное					
	Электроосвещение	открытая проводка, в металлотрубах	удовлетворительное					
	Телефон	коллективного пользования	удовлетворительное					
9	Прочие работы	лестницы, отмостка	выколы	1	1	1	40	0,4
			ИТОГО	100		100		34,45

Процент износа приведенный к 100 = $34,45 \cdot 100 / 100,00 = 34$

ХIII. Техническое описание нежилых пристроек неотапливаемых подвалов, служебных построек

Наименование конструктивных элементов	Описание элементов	Удел.веса по табл.	Ценност. коэффиц.	Удел.веса после ЦК.	Описание элементов	Удел.веса по табл.	Ценност. коэффиц.	Удел.веса после ЦК.
	ИТОГО				ИТОГО			

XIV. Техническое описание сооружений на участке

Литера	Наименование сооружения	Материал и конструкция	Размеры, м			Площадь, кв.м	Объем, куб.м	Процент износа, %
			Длина	Ширина	Высота (глубина)			
Г	дымовая труба	кирпичные			30,00	26,4		35
Г1	боров	кирпичные				27,4		35
Г2	солевая яма	бетонные плиты	3,09	3,43		10,6		
Г3	аккумуляторный бак	металлический на бетонных блоках					50	
Г4	аккумуляторный бак	металлический на бетонных блоках					25	
Г5	аккумуляторный бак	металлический на бетонных блоках					25	

XV. Исчисление стоимости строений и сооружений в ценах 1969 г.

Литера	Наименование строений и сооружений	№ сборника	№ таблицы	Измеритель	Стоим. измерителя по таблице	Ценностный коэффициент	Стоим. измер. после цен. коэф.	Надбавки к стоим. измер	Коэффициенты к стоим. измер	Стоимость измер. с попр.	Объем, площадь, кол-во	Восстановительная стоимость	Процент износа	Действительная стоимость
А	Здание котельной с подвалом	1	9г	м3	10,90	1,00	10,90			10,90	5783	63035	34	41603
	ИТОГО											63035		41603
Г	дымовая труба	1	119 м	шт	20000,00	1,00	20000,00			20000,00	1	20000	35	13000
Г1	боров	1	121	шт	4250,00	1,00	4250,00			4250,00	1	4250	35	2762
Г2	солевая яма													
Г3	аккумуляторный бак													
Г4	аккумуляторный бак													
Г5	аккумуляторный бак													
	ИТОГО													
	ВСЕГО											24250		15762
												87285		57365

Справка о балансовой стоимости не предъявлена.

XVII. Пересчет инвентаризационной стоимости по коэффициентам индексации

В данном случае раздел не заполняется

XVIII. Перечень документов, приложенных к настоящему паспорту

№№ п/п	Наименование	Дата составления	Масштаб	Количество листов	Примечание
1	План (схема) земельного участка	20.11.12		1	
2	Позэтажный план	20.11.12	1:200	3	

« 20 » ноября 2012 г.

« 20 » 11 2012 г.

« 20 » 11 2012 г.


Исполнил 

Проверил 

Директор филиала
ГУП «Леноблинвентаризация»
Кировское БТИ

Н.А. Калинина

Т.И. Чиркова

 В.И. Попова



Прошито 9 листов
Дата «20» 11 2012 года
Подпись В.И. Попова

